

# 高品質の理由

Reason of the high quality



## Q-CAT

外装タイルと有機系接着剤の  
組合せ品質認定制度



「Q-CAT」とは外装タイルの有機系接着剤張り（外装接着剤張り）において社会で求められている「安全・安心」、「環境配慮」という品質を持つタイルと接着剤を、お客様に選んでいただき易くするための認定制度です。なお、Q-CATは国土交通省監修の「建築工事監理指針」に記載されています。

## 概要

### 適切な材料のための面質基準 Q-CAT

Q-CAT認定基準（詳細は、全国タイル工業組合のホームページをご覧ください。）

#### タイル基準

JIS A 5209(セラミックタイル)を基本としつつ、外装接着剤張りに適した基準(タイル裏面の条件など)を設定しています。また、環境配慮の観点から、グリーン購入法適合を必須要件としています。

#### 接着剤基準

耐久性の基本品質としてのJIS A 5557(外装タイル張り用有機系接着剤)の認証を必須要件としています。また、JIS A 5557で規定していない下地への接着性、ずれ抵抗性、目地詰めをしない場合の外観品質基準を設定しています。

#### 組合せ基準

施工品質を確実にするため、そのタイルに適した施工条件(接着剤の塗布方法)を定めるとともに、タイル裏面への接着剤の付着面積の確保、施工時のずれ抵抗性の基準を設定しています。

#### 認定



#### 接着剤張りの施工品質向上

適切な施工技術と現場管理については「外装タイル弾性接着剤張り工事標準仕様書/全国タイル業協会発行」をご用意しています。



Q-CATマークをカタログや梱包に表示することができます。

●各認定区分におけるタイルと接着剤の組合せ、および施工方法（くし目条件）

| 認定区分 | タイルの型式区分   | 組合せ可能な接着剤               | 施工方法(くし目条件)                                |
|------|--|-------------------------|--|
| 型式認定 | T1型  300角等    | C1型、Y1型                 | 目地詰めありの場合：5mm くし目+ヴィブラート                   |
|      | T2型  二丁掛け等    | C2型(C1型)、Y2型(Y1型)       | 目地詰めありの場合：5mm くし目<br>目地詰めなしの場合：5mm くし目平押さえ |
|      | T3型  モザイクタイル等 | C3型(C1～C2型)、Y3型(Y1～Y2型) | 目地詰めありの場合：3mm くし目<br>目地詰めなしの場合：5mm くし目平押さえ |
| 個別認定 | それ以外<br>※1樹脂連結や裏ネット品を含む  | タイルメーカーが指定する接着剤         | 認定時に指定した施工方法                               |

※1：長さは600mm以下、面積は900㎡以下を上限とし、それを超えるタイルはQ-CATの認定対象外となります。

●単位面積質量など、Q-CAT認定の詳細については「Q-CAT認定制度細則」をご覧ください。

●組合せ可能な接着剤で、モルタル系下地を対象とした場合は「C1型、C2型、C3型」、窯業系サイディング下地を対象とした場合は「窯業系サイディング・ジョイントテープ・窯業系サイディング用接着剤の組合せで、Y1型、Y2型、Y3型」となります。

## 下地の適用範囲

下地は下記に限定しています。

| 下地の種類      |                                   |        |           |        |
|------------|-----------------------------------|--------|-----------|--------|
| セメント系下地    | モルタル(JASS 15)※注                   | コンクリート | 押出成形セメント板 | ALCパネル |
| 窯業サイディング下地 | 厚さ14mm以上且つNPO法人住宅外装テクニカルセンター製品登録品 |        |           |        |

\*注 JASS 15：日本建築学会 建築工事標準仕様書・同解説 JASS 15 左官工事

※モルタル塗りを行う場合には、高圧水洗などによるコンクリート表面の目荒らしが必要です。

※下地は1㎡につき3mm以下の精度の良い下地が必要です。

## Q-CAT とは

Quality accreditation system for  
Combination of organic  
Adhesive and exterior  
Tile の略です。

## Q-CAT認定品のメリット

左記の通り、Q-CATでは「タイル」「接着剤」および「施工方法」にわたって、厳しい認定基準を設け「安全・安心」性能を高めています。またタイルは全て〈グリーン購入法〉(国などによる環境物品等の調達に関する法律)に適合していることを認定の必須要件としており、「環境配慮」の観点からも貢献度の高いものとなっています。

## 「安全・安心」な品質だからこそできる〈Q-CAT保険〉が付いています。

### ① Q-CAT認定品に自動付帯される保証制度です。

Q-CAT認定品のタイルと接着剤が、適切な組合せと施工方法で使用された物件に自動的に付帯。万一の認定品の品質不良に起因する剥落に対して修復費用が補償されます。

※Q-CAT保険は、全国タイル工業組合が加入している保険のため、組合員企業の認定品にのみ適用されます。

### ② タイル工事の引き渡しから13年間の長期保証制度です。

10年目の定期点検をカバーする13年保証。点検実施が遅延した場合でも3年の余裕があり、安心です。

ご注意：

Q-CAT保険は自動付帯保険制度のため、工事ごとの保証書は発行されません。事故発生時に、認定品の適切な使用が確認されると保険が適用されます。また「Q-CAT認定証明書」を活用いただくと保険の手続きがスムーズです。(Q-CAT認定証明書は認定品購入時に全国タイル工業組合の組合員〈被認定者〉に依頼してください。認定証明書は全国タイル工業組合が発行します)



※Q-CAT認定制度の詳細および認定取得製品の情報は「<https://www.q-cat.net/>」をご覧ください。



# 高品質の理由

Reason of the high quality



## 樹脂連結ユニット

工程を簡略化、さらに美しい仕上がりを実現。

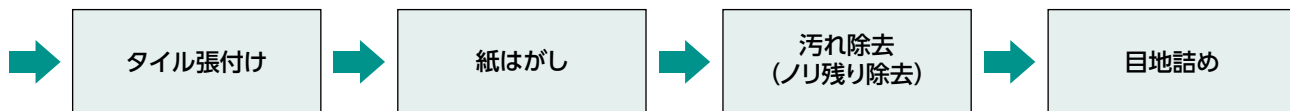
樹脂連結ユニットは、紙シートを排除することで「施工効率」と「環境配慮」を追求した画期的なユニットです。紙を剥がす手間を省き、施工時にタイル裏面への張り付けモルタルの充填が確認できるため効率もアップ。例えば1,000㎡の建物では約11,000枚の紙が必要でしたが、廃棄物が0(ゼロ)にできることで紙資源にもやさしい商品です。

## 施工工程の比較

### 樹脂連結ユニットの施工工程



### 通常の紙貼りユニットの施工工程



## 廃材を削減する《樹脂連結ユニット》加工対応

### 紙シートの廃材を出さない環境にやさしい新方式のユニット。

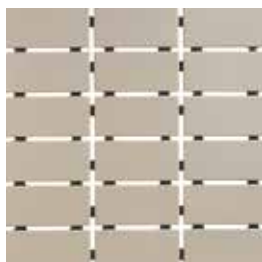
これまでの施工現場では、タイルを接続する紙シートが廃材となっていました。更にその紙をはがす工程では、大量の水も使われ、環境への悪影響が心配されています。そこで、新しく開発されたのが、この樹脂連結ユニットです。樹脂でタイルを連結することにより廃材をなくし、環境にやさしい施工を実現します。

### スムーズで確実な施工により、作業時間の短縮、コストダウンを実現。

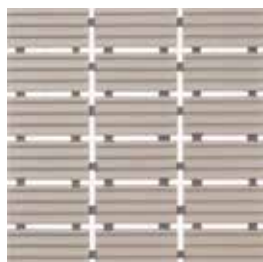
従来の紙貼りユニットと比べ、モルタルの充填を確認しながら施工することができるため、作業はよりスムーズで確実。施工のスピードアップとコストダウンにつながります。

#### ●ユニット形状

表面



裏面



側面拡大



裏面拡大



対応

#### ●樹脂連結ユニット加工が可能なタイルの形状

- 45二丁(実寸95×45mm) スタレ貼り
- ※目地は5mm目地のみとさせていただきます。

注意事項

- 特注対応のため、ご注文いただいたから生産・加工しますので必ず納期をご確認ください。ご注文数量は、1色あたり600㎡以上をお願いします。
- 価格については割増価格となりますので、別途ご確認ください。

# 高品質の理由

Reason of the high quality



再生材料を使用  
採石および窯業廃土・陶磁器屑・57%  
第04109046号



## エコマーク認定商品 & グリーン購入法

さまざまな分野において、安全である“目に見える証”は不可欠な時代です。タイルも例外ではなく、環境保全に役立つものやリサイクルした資源を元に作られたものには、相応の認定が受けられます。当社が扱うタイルも、エコマークやグリーン購入法に認定された商品が数々ありますのでご安心ください。

### エコマーク認定商品

| 商品名          | 掲載ページ | 使用再生材料              | 配合率% |
|--------------|-------|---------------------|------|
| ジラス E 45 三丁  | 56    | 珪砂水箪時の微小珪砂・採石及び窯業廃土 | 57   |
| ジラス E ラ・フレーム | 56    | 珪砂水箪時の微小珪砂・採石及び窯業廃土 | 57   |
| ジラス E 75 角   | 57    | 珪砂水箪時の微小珪砂・採石及び窯業廃土 | 57   |
| ジラス E ゼアー    | 57    | 珪砂水箪時の微小珪砂・採石及び窯業廃土 | 57   |

財団法人日本環境協会により、日常生活に伴う環境への負荷の低減等を通じて、環境保全に役立つと認定された商品です。再生材料の原料となる廃棄物などの基準配合率50%以上の商品です。

### グリーン購入法 リサイクルによる新たな価値の創造へ。

当社では、採石及び窯業廃土・無機珪砂を20%以上有効に活用し、タイルとして再生しています。また、その他の産業廃棄物についても利用研究を進め、他製品への拡大、添加量の増加など、リサイクルによって生まれる新たな価値の創造に努めています。

#### グリーン購入法について

「国等による環境物品等の調達に関する法律(グリーン購入法)」は、循環型社会の形成のためには、「再生品等の供給面の取組」に加え、「需要面からの取組が重要である」という観点から制定された法律です。重点的に調達すべき物品及び役務として「特定調達品目」が定められ、タイルは公共工事分野の資材品目として位置づけられています。  
※適合商品は2020年7月現在の基準に適合している商品を掲載しています。

| 商品名              | 掲載ページ | 使用再生材料        | 配合率% |
|------------------|-------|---------------|------|
| 古窯変 波紋           | 18・19 | 採石及び窯業廃土・無機珪砂 | 48.5 |
| 古窯変 25mm角・35mm角  | 20・21 | 採石及び窯業廃土・無機珪砂 | 48.5 |
| 古窯変 KB ボーダー      | 22・23 | 採石及び窯業廃土・無機珪砂 | 48.5 |
| 古窯変 桃山陶 75 角     | 24・25 | 採石及び窯業廃土・無機珪砂 | 48.5 |
| 古窯変 アールデコ陶 75 角  | 24・25 | 採石及び窯業廃土・無機珪砂 | 48.5 |
| 古窯変 75 二丁        | 26    | 採石及び窯業廃土・無機珪砂 | 48.5 |
| 古窯変 42 四丁        | 27    | 採石及び窯業廃土・無機珪砂 | 48.5 |
| エリーノ             | 28・29 | 採石及び窯業廃土・無機珪砂 | 33   |
| モルビィ             | 30・31 | 採石及び窯業廃土・無機珪砂 | 52   |
| ルーラル             | 32・33 | 採石及び窯業廃土・無機珪砂 | 33   |
| ソフティ             | 34・35 | 採石及び窯業廃土・無機珪砂 | 33   |
| ロマネス             | 36    | 採石及び窯業廃土・無機珪砂 | 33   |
| チョーク             | 37    | 採石及び窯業廃土・無機珪砂 | 33   |
| ミクシー             | 38    | 採石及び窯業廃土・無機珪砂 | 33   |
| トイブロック 3×3       | 39    | 採石及び窯業廃土・無機珪砂 | 52   |
| ペコラ 75 角         | 40    | 採石及び窯業廃土・無機珪砂 | 52   |
| リスカル             | 41    | 採石及び窯業廃土・無機珪砂 | 52   |
| エクリアル            | 42    | 採石及び窯業廃土      | 24   |
| 五月雨ボーダー          | 44・45 | 採石及び窯業廃土      | 24   |
| 五月雨ボーダーⅡ         | 44・45 | 採石及び窯業廃土      | 24   |
| クレイ・パー           | 46    | 採石及び窯業廃土      | 24   |
| ニューエスト ランデージブリック | 47    | 採石及び窯業廃土・無機珪砂 | 52   |
| 珪木石              | 48    | 採石及び窯業廃土・無機珪砂 | 33   |
| 桜花石              | 49    | 採石及び窯業廃土・無機珪砂 | 33   |
| ニューエスト ペトラボーダー   | 50    | 採石及び窯業廃土・無機珪砂 | 33   |
| ブリーク             | 52    | 採石及び窯業廃土・無機珪砂 | 33   |

| 商品名                     | 掲載ページ | 使用再生材料        | 配合率% |
|-------------------------|-------|---------------|------|
| ラゼッタ                    | 53    | 採石及び窯業廃土      | 60   |
| ジラス-E 45 三丁             | 56    | 採石及び窯業廃土      | 57   |
| ジラス-E ラ・フレーム            | 56    | 採石及び窯業廃土      | 57   |
| ジラス-E 75 角              | 57    | 採石及び窯業廃土      | 57   |
| ジラス-E ゼアー               | 57    | 採石及び窯業廃土      | 57   |
| ニューエスト 美濃焼 CT タイル       | 62・63 | 採石及び窯業廃土・無機珪砂 | 52   |
| クールアイランドタイル             | 67    | 採石及び窯業廃土・無機珪砂 | 52   |
| ランダー                    | 76・77 | 採石及び窯業廃土・無機珪砂 | 52   |
| マゼリアン                   | 78・79 | 採石及び窯業廃土・無機珪砂 | 52   |
| ライニー                    | 80    | 採石及び窯業廃土・無機珪砂 | 52   |
| テナジー                    | 81    | 採石及び窯業廃土・無機珪砂 | 52   |
| ランコム                    | 82    | 採石及び窯業廃土・無機珪砂 | 52   |
| セトロ                     | 83    | 採石及び窯業廃土・無機珪砂 | 52   |
| シュウガ                    | 84    | 採石及び窯業廃土・無機珪砂 | 52   |
| ミュウ                     | 85    | 採石及び窯業廃土・無機珪砂 | 52   |
| K-レベル                   | 86    | 採石及び窯業廃土・無機珪砂 | 52   |
| ニューエスト ニューマット           | 88・89 | 採石及び窯業廃土・無機珪砂 | 52   |
| ニューエスト ラスター             | 88・89 | 採石及び窯業廃土・無機珪砂 | 52   |
| カレント                    | 90    | 採石及び窯業廃土・無機珪砂 | 52   |
| ピアコートⅡ                  | 92    | 採石及び窯業廃土・無機珪砂 | 33   |
| モスカラー                   | 93    | 採石及び窯業廃土・無機珪砂 | 33   |
| セシオン(100角・150角) /セシオン45 | 94    | 採石及び窯業廃土      | 24   |
| セシオン 歩道用スロープ            | 95    | 採石及び窯業廃土      | 24   |