

# テクスチャー コレクション

## Texture Collection

多種多様なジャンルが魅力のカネキ製陶所のタイルは、質感（面状）のバリエーションも重要なポイントのひとつです。空間の世界観にフィットし、細かいニーズにもご対応できる幅広いラインナップをご覧ください。

外装モザイクタイル

テクスチャーコレクション

### ■形状・面状ラインナップ

面状	45角	45二丁	45三丁	45四丁	100角	備考
F面	○	○	○	○	○	
G面	○	○	○	○	○	
K面	○	○	×	×	×	
S面	×	○	×	×	×	
BR面	○	○	×	×	×	
DS面	○	○	○	○	○	
HC面	○	○	○	○	○	
RK面	○	○	×	×	×	
SG面	○	○	×	×	×	
SH面	○	○	×	×	×	
TA面	○	○	×	×	×	
TB面	×	○	×	×	×	
TC面	○	○	○	×	×	
TD面	○	○	×	○	○	
TE面	×	○	○	○	×	
TF面	(TD面)	○	×	×	×	
TG面	×	○	×	×	×	
TH面	(DS面)	○	×	×	×	
TK面	×	×	×	×	○	
RBN面	×	○	○	○	×	
RBW面	×	○	○	×	×	
NSG面	×	○	×	×	○	
RBJ面	×	×	○	×	×	
TJ面	×	○	×	×	×	
TL面	×	○	×	×	×	
TM面	×	○	×	×	×	

面状	45角	45二丁	45三丁	45四丁	100角	備考
RBA面	×	○	○	×	×	割増
RBB面	○	×	×	×	○	割増
RBC面	×	○	×	×	×	割増
RBD面	○	×	×	×	×	割増
RBE面	○	×	×	×	×	割増
RBF面	○	×	×	×	×	割増
RBG面	×	×	○	○	×	割増
RBI面	○	×	×	×	×	割増
RBL面	○	×	×	×	×	割増
RBM面	×	○	×	×	×	割増
RBO面	×	○	×	×	×	割増
RBP面	○	○	○	○	×	割増
RBQ面	○	○	×	×	×	割増
RBR面	×	○	×	×	×	割増
RBS面	×	○	×	×	×	割増
RBT面	○	○	×	×	×	割増
RBV面	×	○	×	×	×	割増
RBX面	○	○	×	×	×	割増
LF面	×	×	○	×	×	割増
MO面	×	○	○	×	×	割増
MF面	×	×	○	×	×	割増
MG面	×	×	○	×	×	割増
KS面	×	×	×	○	×	割増
H面	×	×	×	×	○	割増
XE面	×	×	×	×	○	割増

品番 Item	形状 Type	実寸法(mm) Size	目地共寸法 (mm) Unit size	厚さ (mm) Thickness	必要数 (枚) Sheet/m <sup>2</sup>	入数(枚) Sheet/ctn	重量 (kg) kg/ctn	通常面状 標準価格(円) Normal surface Domestic price	特殊面状 標準価格(円) Special surface Domestic price
NW-045/	45角平紙貼り	45×45	300×300	7.0~	11.5/m <sup>2</sup>	~22	24~	5,000/m <sup>2</sup>	7,000/m <sup>2</sup>
NW-045/T-33	90°曲がり紙貼り	(45+45)×45	300×50	7.0	3.5/m	60	21	3,800/m	-
NW-452/	45二丁平紙貼り	95×45	300×300	7.0~	11.5/m <sup>2</sup>	~22	24~	4,900/m <sup>2</sup>	6,900/m <sup>2</sup>
NW-452/T-23	90°曲がり紙貼り	(95+45)×45	300×100	7.0	3.5/m	42	21	3,800/m	-
NW-452/T-24	90°びょうぶ曲がり紙貼り	(45+45)×95	300×50	7.0	3.5/m	60	20	2,900/m	-
NW-453/	45三丁平紙貼り	145×45	300×300	7.4~	11.5/m <sup>2</sup>	~20	24~	5,700/m <sup>2</sup>	8,000/m <sup>2</sup>
NW-453/T-43	90°曲がり紙貼り(接着)	(145+45)×45	300×150	7.4	3.5/m	28	21	5,200/m	-
NW-453/T-24	90°びょうぶ曲がり紙貼り(接着)	(45+45)×145	300×50	7.4	3.5/m	52	20	4,000/m	-
NW-454/	45四丁平紙貼り	195×45	400×200	8.0~	12.5/m <sup>2</sup>	~20	25~	8,500/m <sup>2</sup>	12,000/m <sup>2</sup>
NW-454/T-43	90°曲がり紙貼り(接着)	(195+45)×45	200×200	8.0	5.0/m	24	18	6,800/m	-
NW-454/T-24	90°びょうぶ曲がり紙貼り(接着)	(45+45)×195	200×50	8.0	5.0/m	78	23	2,800/m	-
NW-094/	100角平紙貼り	94×94	300×300	9.0~	11.5/m <sup>2</sup>	~11	22~	9,000/m <sup>2</sup>	12,600/m <sup>2</sup>
NW-094/T-33	90°曲がり紙貼り(接着)	(94+94)×94	300×100	9.0	3.5/m	20	18	5,500/m	-

●特殊面状の役物はすべて接着加工になります。●特殊面状は面状によってタイルの厚みが異なります。

# テクスチャー コレクション

## Texture Collection

### ●面状バリエーション

■該当形状 (A)45角 (B)45二丁 (C)45三丁 (D)45四丁 (E)100角 対応可能

※●印は割増価格となります。

### ■45二丁

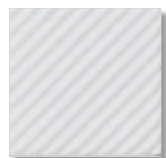
			
F (A)(B)(C)(D)(E)	G (A)(B)(C)(D)(E)	K (A)(B)	SH (A)(B)
			
TB (B)	TC (A)(B)(C)	SG (A)(B)	NSG (B)(E)
			
HC (A)(B)(C)(D)(E)	TG (B)	TD (A)(B)(D)(E)	RBW (B)(C)
			
S (B)	TF (A)(B)	RBN (B)(C)(D)	TE (B)(C)(D)
			
TA (A)(B)	DS (A)(B)(C)(D)(E)	TH (A)(B)	RK (A)(B)
			
BR (A)(B)	TJ (B)	TL (B)	TM (B)
			
●RBA (B)(C)	●RBR (B)	●RBU (B)	●RBT (A)(B)
			
●RBC (B)	●RBM (B)	●RBO (B)	●RBQ (A)(B)
			
●RBP (A)(B)(C)(D)	●RBS (B)	●RBX-L (A)(B)	●RBX-R (A)(B)

●面状バリエーション

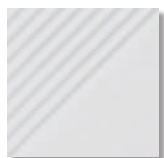
■該当形状 (A)45角 (B)45二丁 (C)45三丁 (D)45四丁 (E)100角

※●印は割増価格となります。

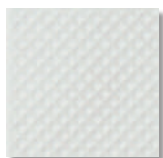
■45角



●RBB [(A)(E)]



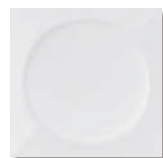
●RBD [(A)]



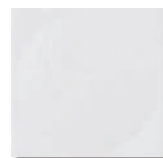
●RBE [(A)]



●RBF [(A)]



●RBI [(A)]



●RBL [(A)]

■45三丁



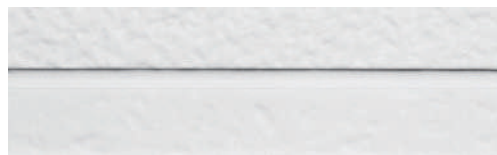
RBJ [(C)]



●LF [(C)]



●RBG [(C)(D)]



●MO [(B)(C)]

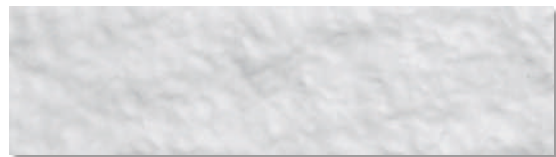


●MF [(C)]

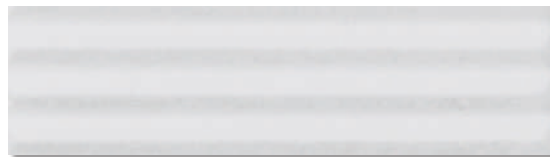


●MG [(C)]

■45四丁

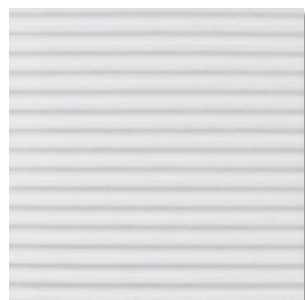


●KS [(D)]

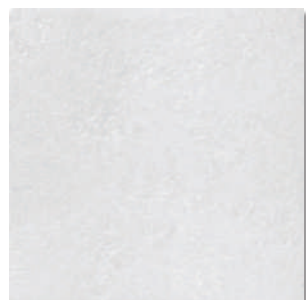


●RBP [(A)(B)(C)(D)(E)]

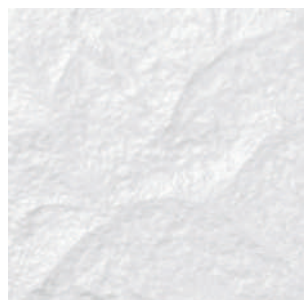
■100角



TD [(A)(B)(D)(E)]



TK [(E)]



●H [(E)]



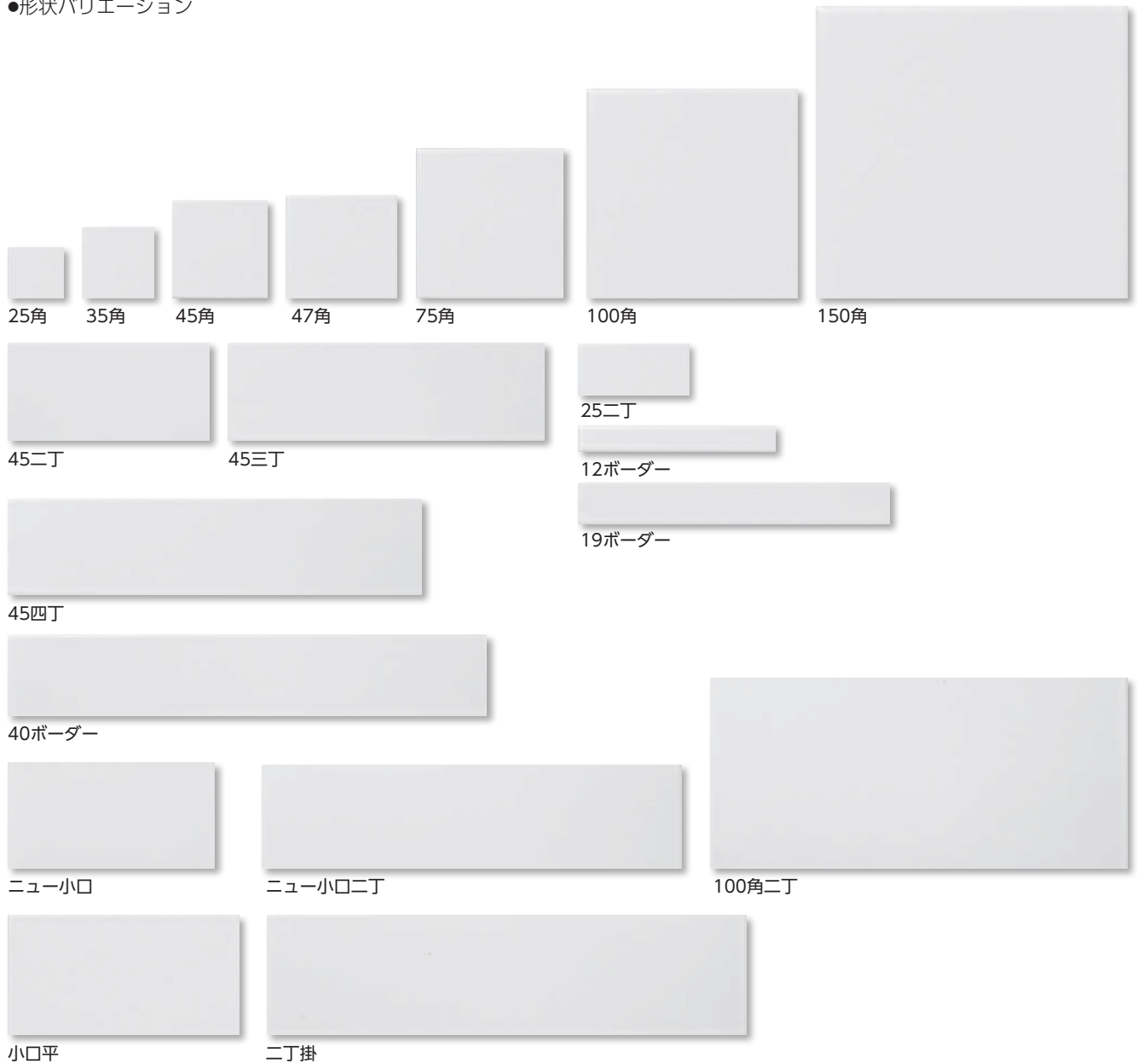
●XE [(E)]

# 形状バリエーション

## Shape Variation

タイルを貼る場所、建物は、もちろん同一サイズではありません。  
限られた空間を彩るために、幅広い形状をご用意しています。

### ●形状バリエーション



### ■形状 標準価格表

形状 Type	実寸法 (mm) Size	標準価格 (円) Domestic price	形状 Type	実寸法 (mm) Size	標準価格 (円) Domestic price
25 角	22.5×22.5	11,500/m <sup>2</sup> ~	小口平	108×60	8,000/m <sup>2</sup> ~
25 二丁	47.5×22.5	11,500/m <sup>2</sup> ~	二丁掛	227×60	9,000/m <sup>2</sup> ~
35 角	35×35	10,800/m <sup>2</sup> ~	40ボーダー	227×40	7,800/m <sup>2</sup> ~
45 角	45×45	5,000/m <sup>2</sup> ~	75角	69×69	7,700/m <sup>2</sup> ~
47 角	47×47	5,800/m <sup>2</sup> ~	100角	94×94	8,200/m <sup>2</sup> ~
45 二丁	95×45	4,900/m <sup>2</sup> ~	150角	144×144	9,800/m <sup>2</sup> ~
45 三丁	145×45	5,500/m <sup>2</sup> ~	100角二丁	194×94	10,500/m <sup>2</sup> ~
45 四丁	195×45	8,500/m <sup>2</sup> ~	12ボーダー	98×12.5	13,000/m <sup>2</sup> ~
ニュー小口	94×54	9,800/m <sup>2</sup> ~	19ボーダー	144×19	12,000/m <sup>2</sup> ~
ニュー小口二丁	194×54	11,000/m <sup>2</sup> ~			

●面状、カラー、数量により価格が異なります。

# カラーコレクション

## Color Collection

カネキ製陶所のタイルは豊富なテクスチャーバリエーションにとどまらず、色に関しても多彩なラインナップです。多様な組合せが可能でオリジナリティーに富む製品が可能です。都市毎の景観計画において色彩の指針となる「マンセル値」を記載しておりますので、色決めを目安としてご活用ください。

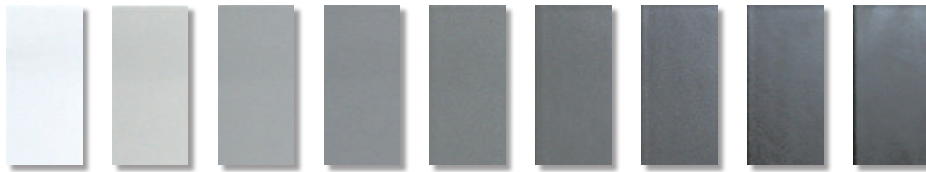
マンセル値とは、色相/明度/彩度で表示する色を数値化したものです。記載値は当社規定による測定値です。若干の誤差がありますので、あくまでも参考値としてお使いください。

外装モザイクタイル

カラーコレクション

### ●カラーバリエーション

#### ■セミマット調(半艶)



2001 3.6GY 8.7/0.2   2002 4.4YR 7.3/0.3   2003 6.4RP 6.0/0.4   2004 6.0RP 5.2/0.4   2005 7.6RP 4.6/0.5   2006 5.8RP 4.2/0.5   2007 4.0RP 3.6/0.5   2008 7.6RP 3.1/0.5   2009 1.2R 2.8/0.4

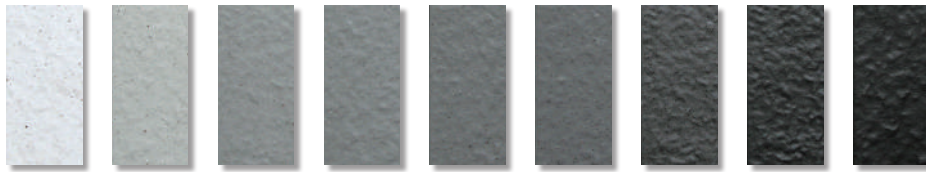
上段=品番、  
下段=マンセル値(参考値)

#### ■プライト調(艶あり)

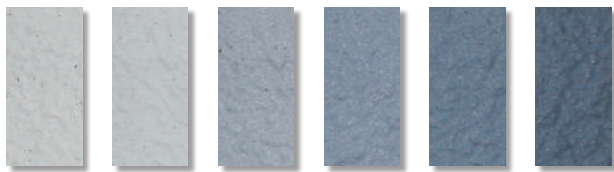


2010 1.9GY 8.6/0.1   2011 3.0YR 7.1/0.2   2012 1.0P 5.9/0.4   2013 1.8RP5.0/0.5   2014 4.9RP 4.5/0.4   2015 2.4RP 3.6/0.5   2016 7.4RP 2.9/0.4   2017 7.2R 2.5/0.3   2018 1.3YR 2.1/0.3

#### ■マット調(艶なし)



2019 2.9GY 8.4/0.1   2020 2.4Y 6.8/0.2   2021 6.3YR 5.4/0.1   2022 1.8YR 5.0/0.1   2023 5.5R 4.4/0.1   2024 2.0R 4.0/0.1   2025 4.1RP 3.5/0.1   2026 2.2RP 3.3/0.1   2027 1.7R 3.3/0.0



2028 7.8Y 7.3/0.1   2029 7.7PB 7.0/0.1   2030 5.6PB 6.1/1.1   2031 4.9PB 5.4/1.9   2032 4.6PB 4.8/2.4   2033 4.3PB 4.3/2.3



2064 7.5YR 7.4/1.4   2065 5.6YR 7.0/2.1   2066 4.5YR 6.5/2.9   2067 3.7YR 6.0/3.4   2068 3.3YR 5.7/4.0   2069 3.3YR 5.5/3.9



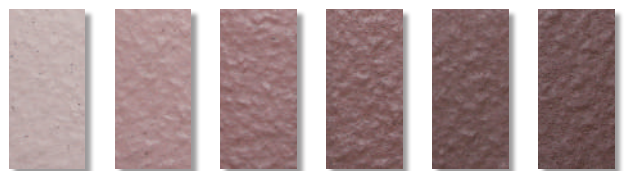
2034 6.5BG 7.8/0.8   2035 3.3B 7.4/1.5   2036 6.7B 6.9/2.5   2037 7.5B 6.6/3.1   2038 7.6B 6.2/3.5   2039 8.0B 6.0/3.9



2070 4.4YR 7.8/1.0   2071 0.6YR 7.4/1.7   2072 10.0R 6.8/2.7   2073 10.0R 6.0/3.3   2074 10.0R 5.5/3.6   2075 0.1YR 5.1/3.7



2040 7.1GY 6.9/1.0   2041 8.1GY 6.6/1.1   2042 8.9GY 5.9/1.3   2043 9.2GY 5.2/1.4   2044 9.5GY 4.8/1.3   2045 0.1G 4.5/1.2



2076 3.3YR 6.8/1.7   2077 1.6YR 5.8/2.3   2078 1.6YR 4.9/2.4   2079 1.7YR 4.4/2.1   2080 2.0YR 4.0/2.0   2081 2.0YR 4.0/1.8





2046 5.1GY 7.3/1.1  
2047 5.2GY 7.0/1.2  
2048 5.2GY 6.5/1.5  
2049 4.5GY 6.0/1.7  
2050 3.7GY 5.4/1.7  
2051 2.2GY 5.2/1.7



2052 0.1GY 6.8/0.2  
2053 0.9GY 6.1/0.1  
2054 9.1Y 5.1/0.0  
2055 9.3B 4.6/0.1  
2056 1.5PB 4.0/0.2  
2057 9.9B 3.7/0.1



2058 2.2Y 7.2/0.3  
2059 3.1YR 6.6/0.1  
2060 1.5P 5.7/0.2  
2061 4.7PB 5.1/0.5  
2062 3.2PB 4.6/0.7  
2063 2.0PB 4.3/0.6



2100 7.4Y 8.0/0.7  
2101 1.3Y 7.2/1.9  
2102 0.1Y 6.4/2.5  
2103 9.2YR 5.8/2.9  
2104 8.6YR 5.2/3.2  
2105 7.8YR 4.9/3.0



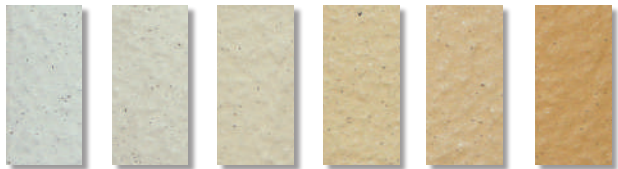
2106 6.7Y 7.9/0.8  
2107 2.7Y 7.4/1.8  
2108 1.3Y 6.9/2.5  
2109 0.1Y 6.4/3.0  
2110 9.9YR 5.9/3.4  
2111 9.3YR 5.6/3.6



2112 4.1Y 7.6/1.7  
2113 2.0Y 7.2/2.7  
2114 0.1Y 6.7/3.6  
2115 0.1Y 6.3/3.8  
2116 9.3YR 5.9/4.2  
2117 8.9YR 5.6/4.3



2118 4.1Y 7.6/1.4  
2119 1.5Y 7.4/2.4  
2120 9.5YR 7.0/3.5  
2121 9.0YR 6.5/4.0  
2122 8.3YR 6.1/4.6  
2123 7.2YR 5.7/4.9



2124 5.2Y 7.9/1.1  
2125 3.2Y 7.8/1.9  
2126 1.7Y 7.4/2.5  
2127 0.1Y 7.2/3.5  
2128 0.1Y 6.9/3.9  
2129 9.6YR 6.6/4.5



2130 7.8Y 7.9/1.2  
2131 6.8Y 7.9/1.7  
2132 5.6Y 7.6/2.5  
2133 4.7Y 7.3/3.3  
2134 3.5Y 7.2/4.1  
2135 1.7Y 6.9/4.8



2082 9.1YR 7.5/0.8  
2083 4.7YR 6.5/1.4  
2084 3.7YR 5.7/1.7  
2085 3.2YR 5.0/1.9  
2086 2.9YR 4.4/1.8  
2087 2.6YR 4.1/1.7



2088 5.9YR 7.0/1.3  
2089 3.8YR 6.5/1.6  
2090 3.1YR 6.2/1.8  
2091 2.6YR 5.3/1.9  
2092 2.3YR 4.9/1.9  
2093 2.2YR 4.6/1.7



2094 8.2YR 7.0/0.5  
2095 4.9YR 6.8/0.5  
2096 0.7YR 6.1/0.6  
2097 8.7R 5.4/0.7  
2098 6.5R 4.9/0.7  
2099 4.1R 4.4/0.6



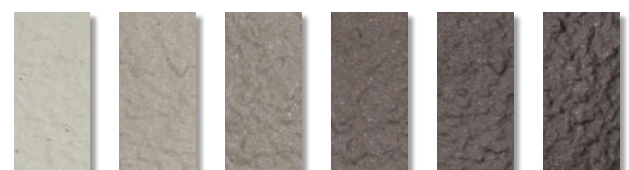
2136 3.6Y 7.4/0.9  
2137 2.0Y 7.0/1.1  
2138 0.6Y 6.7/1.2  
2139 9.7YR 6.0/1.3  
2140 8.7YR 5.3/1.3  
2141 7.9YR 4.9/1.3



2142 8.3Y 7.9/0.7  
2143 4.7Y 7.2/1.5  
2144 2.5Y 6.5/1.9  
2145 1.1Y 5.7/2.1  
2146 0.4Y 5.1/2.2  
2147 0.1Y 4.6/1.9



2148 7.4Y 8.0/0.7  
2149 0.2Y 6.9/1.6  
2150 9.3YR 5.9/2.0  
2151 8.2YR 5.1/2.0  
2152 8.0YR 4.6/2.0  
2153 7.5YR 4.3/1.9



2154 1.1Y 6.6/1.0  
2155 9.1YR 5.6/1.0  
2156 7.4YR 4.5/1.1  
2157 6.0YR 3.9/1.1  
2158 5.1YR 3.5/1.0  
2159 4.3YR 3.4/0.9



2160 0.1Y 6.6/0.8  
2161 8.1YR 5.7/0.8  
2162 6.1YR 4.8/0.8  
2163 5.7YR 4.3/0.8  
2164 4.8YR 3.9/0.7  
2165 4.8YR 3.6/0.7



2166 2.7Y 6.6/0.5  
2167 10.0YR 5.6/0.5  
2168 8.3YR 4.7/0.5  
2169 7.3YR 4.2/0.4  
2170 7.0YR 3.6/0.5  
2171 5.7YR 3.4/0.4

# Qミックス

Q-MIX



## 45二丁紙貼り

接着剤張り専用商品

- 施工条件
  - 目地詰めあり 3mmくし目
  - 目地詰めなし 5mmくし目平押さえ

### \*標準品

- 材質/B I 類(磁器質) 施釉
- 裏足/平面

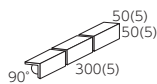
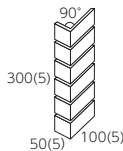
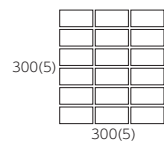
どんな壁面にもマッチするスタンダードなタイル。落ち着いたカラーで人気のシリーズです。



外装モザイクタイル

Qミックス

- 45二丁平紙貼り
- 90°曲がり紙貼り
- 90°びょうぶ曲がり紙貼り



品番 Item	形状 Type	実寸法 (mm) Size	目地共寸法 (mm) Unitsize	厚さ (mm) Thickness	必要数 (枚) Sheet/m <sup>2</sup>	入数 (枚) Sheet/ctn	重量 (kg) kg/ctn	標準価格 (円) Domestic price
452/GQ-	45 二丁平紙貼り	95×45	300×300	6.5	11.5/m <sup>2</sup>	22	24	4,700/m <sup>2</sup>
452/T-23	45 二丁曲がり紙貼り	(95+45)×45	300×100	6.5	3.5/m	42	21	3,800/m
452/T-24	45 二丁びょうぶ曲がり紙貼り	(45+45)×95	300×50	6.5	3.5/m	60	20	2,900/m

●焼物特有の色幅と色ムラがあります。●スダレ紙貼りが標準ですがレンガ紙貼りもできます。●接着剤張り専用商品です。モルタル施工はできません。●製品の特性上、タイル表面とコバ面の色が異なります。目地のすき間からコバ面の色が見える場合があります。●濃・中・淡3色ミックス品です。●紙はがしの必要がない樹脂連結ユニット対応ができます。●セルフクリーニング(美濃焼CTタイル)加工が可能ですが、色によっては変色する物もありますのでご了承ください。●紙はがした後、タイル表面の釉を除去してください。釉残りの原因になります。●黒目地をご使用の場合、目地残りにご注意ください。

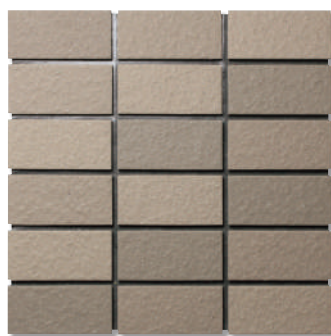
## ●カラーバリエーション



452/GQ-300



GQ-301



GQ-302



GQ-303



GQ-304



GQ-305



# ライニー

Linee



## 45°二丁紙貼り

接着剤張り専用商品

- 施工条件
  - 目地詰めあり 3mmくし目
  - 目地詰めなし 5mmくし目平押さえ

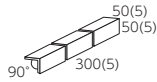
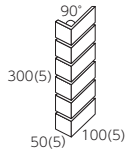
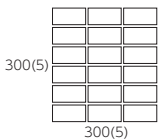
### \*標準品

- 材質/B I 類(磁器質)施釉
- 裏足/平面

建物の高級感に深みを与えるスタイリッシュな外装用タイル。色幅や色ムラにより、どんなアングルからも映えます。



- 45°二丁平紙貼り
- 90°曲がり紙貼り
- 90°びょうぶ曲がり紙貼り



品番 Item	形状 Type	実寸法(mm) Size	目地共寸法(mm) Unitsize	厚さ(mm) Thickness	必要数(枚) Sheet/m <sup>2</sup>	入数(枚) Sheet/ctn	重量(kg) kg/ctn	標準価格(円) Domestic price
452/RBW-Q	45°二丁平紙貼り	95×45	300×300	6.5	11.5/m <sup>2</sup>	22	24	4,700/m <sup>2</sup>
452/T-23	90°曲がり紙貼り	(95+45)×45	300×100	6.5	3.5/m	42	21	3,800/m
452/T-24	90°びょうぶ曲がり紙貼り	(45+45)×95	300×50	6.5	3.5/m	60	20	2,900/m

●焼物特有の色幅と色ムラがあります。●スタレ紙貼りが標準ですがレンガ紙貼りもできます。●接着剤張り専用商品です。モルタル施工はできません。●製品の特性上、タイル表面とコバ面の色が異なります。目地のすき間からコバ面の色が見える場合があります。●濃：淡2色混合品です。●紙はがしの必要がない樹脂連結ユニット対応ができます。●セルフクリーニング(美濃焼CTタイル)加工が可能ですが、色によっては変色する物もありますのでご了承ください。●紙はがした後、タイル表面の釉を除去してください。釉残りの原因になります。●黒目地をご使用の場合、目地残りにご注意ください。

## ●カラーバリエーション



452/RBW-Q700 単色



RBW-Q701



RBW-Q702



RBW-Q704



RBW-Q706



RBW-Q707 単色



# マゼリアン

Mazerian



外装モザイクタイル

マゼリアン



## 45二丁紙貼り

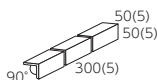
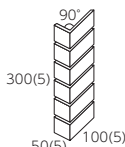
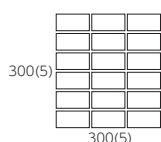
\*標準品

- 材質/B I 類(磁器質)施釉
- 裏足/あり足

3種類の横筋面状に深い陰影をプラス。さらに土物の質感と自然な色幅で高級感のある壁面を演出します。



- 45二丁平紙貼り
- 90°曲がり紙貼り
- 90°びょうぶ曲がり紙貼り



品番 Item	形状 Type	実寸法(mm) Size	目地共寸法(mm) Unit size	厚さ(mm) Thickness	必要数(枚) Sheet/m <sup>2</sup>	入数(枚) Sheet/ctn	重量(kg) kg/ctn	標準価格(円) Domestic price
452/TL	45 二丁平紙貼り	95×45	300×300	7.0	11.5/m <sup>2</sup>	22	24	4,700/m <sup>2</sup>
452/T-23	90° 曲がり紙貼り	(95+45)×45	300×100	7.0	3.5/m	42	21	3,800/m
452/T-24	90° びょうぶ曲がり紙貼り	(45+45)×95	300×50	7.0	3.5/m	60	20	2,900/m

●焼物特有の色幅と色ムラがあります。●スグレ紙貼りが標準ですがレンガ紙貼りもできます。●濃:中:淡3色混合品です。●紙はがしの必要がない樹脂連結ユニット対応ができます。●セルフクリーニング(美濃焼CTタイル)加工が可能です。●色によっては変色する物もありますのでご了承ください。●紙はがした後、すぐに糊をふき取ってください。糊残りの原因になります。●黒目地をご使用の場合、目地残りにご注意ください。

## ●カラーバリエーション



452/TL-900



TL-901



TL-902



TL-903



TL-904



TL-905



TL-906



TL-907



# セト口

Cetoro



縄目のような横筋を、濃・淡の2色混合による淡い色幅で落ち着いた着きのある壁面をつくり出します。

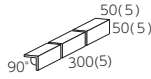
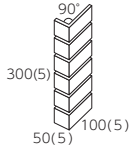
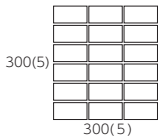
## 45二丁紙貼り

\*標準品

- 材質/B1類(磁器質)施釉
- 裏足/あり足



- 45二丁平紙貼り
- 90°曲がり紙貼り
- 90°びょうぶ曲がり紙貼り



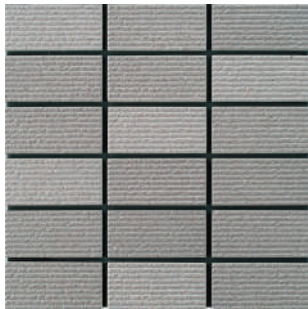
品番 Item	形状 Type	実寸法 (mm) Size	目地共寸法 (mm) Unitsize	厚さ (mm) Thickness	必要数 (枚) Sheet/m <sup>2</sup>	入数 (枚) Sheet/ctn	重量 (kg) kg/ctn	標準価格 (円) Domestic price
452/CE	45 二丁平紙貼り	95×45	300×300	7.0	11.5/m <sup>2</sup>	22	24	4,700/m <sup>2</sup>
452/T-23	90° 曲がり紙貼り	(95+45)×45	300×100	7.0	3.5/m	42	21	3,800/m
452/T-24	90° びょうぶ曲がり紙貼り	(45+45)×95	300×50	7.0	3.5/m	60	20	2,900/m

●焼物特有の色幅と色ムラがあります。●スダレ紙貼りが標準ですがレンガ紙貼りもできます。●濃・淡2色混合品です。●紙はがしの必要がない樹脂連結ユニット対応ができます。●セルフクリーニング(美濃焼CTタイル)加工が可能です。●色によっては変色する物もありますのでご了承ください。●紙はがしした後、タイル表面の糊を除去してください。糊残りの原因になります。●黒目地をご使用の場合、目地残りにご注意ください。

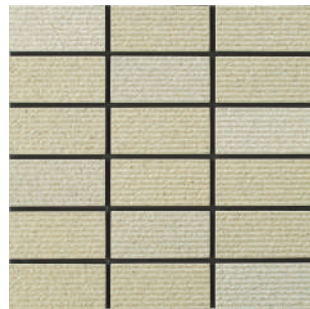
## ●カラーバリエーション



452/CE-401



CE-402



CE-403



CE-404



CE-405



CE-406



CE-407



CE-408

# ランコム

Runcom



外装モザイクタイル

ランコム



## 45二丁紙貼り

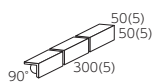
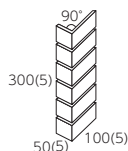
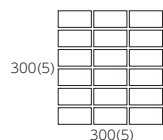
\*標準品

- 材質/B I 類(磁器質)施釉
- 裏足/あり足

3種類の横筋の面状を混貼することで、壁面をゴージャスに彩ります。



- 45二丁平紙貼り
- 90°曲がり紙貼り
- 90°びょうぶ曲がり紙貼り



品番 Item	形状 Type	実寸法 (mm) Size	目地共寸法 (mm) Unitsize	厚さ (mm) Thickness	必要数 (枚) Sheet/m <sup>2</sup>	入数 (枚) Sheet/ctn	重量 (kg) kg/ctn	標準価格 (円) Domestic price
452/RC	45 二丁平紙貼り	95×45	300×300	7.0	11.5/m <sup>2</sup>	22	24	4,700/m <sup>2</sup>
452/T-23	90° 曲がり紙貼り	(95+45)×45	300×100	7.0	3.5/m	42	21	3,800/m
452/T-24	90° びょうぶ曲がり紙貼り	(45+45)×95	300×50	7.0	3.5/m	60	20	2,900/m

●焼物特有の色幅と色ムラがあります。●スダレ紙貼りが標準ですがレンガ紙貼りもできます。●紙はがしの必要がない樹脂連結ユニット対応ができます。●紙はがした後、タイル表面の糊を除去してください。糊残りの原因になります。●黒目地をご使用の場合、目地残りにご注意ください。

## ●カラーバリエーション



452/RC-2610



RC-3747



RC-2780



RC-2587



RC-2585

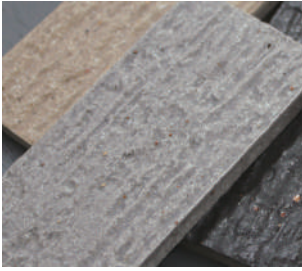


RC-B1K



# テナジー

Tenary



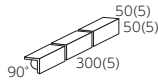
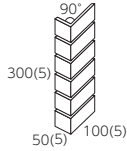
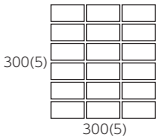
## 45二丁紙貼り

### \*標準品

- 材質/B I 類(磁器質)施釉
- 裏足/あり足

流行の横筋に、焼物特有の自然な色幅など`ひと工夫、を加えたモザイクタイル。濃・中・淡の3色混合ミックスです。

- 45二丁平紙貼り
- 90°曲がり紙貼り
- 90°びょうぶ曲がり紙貼り



品番 Item	形状 Type	実寸法(mm) Size	目地共寸法(mm) Unitsize	厚さ(mm) Thickness	必要数(枚) Sheet/m <sup>2</sup>	入数(枚) Sheet/ctn	重量(kg) kg/ctn	標準価格(円) Domestic price
452/TH	45二丁平紙貼り	95×45	300×300	7.0	11.5/m <sup>2</sup>	22	24	4,700/m <sup>2</sup>
452/T-23	90°曲がり紙貼り	(95+45)×45	300×100	7.0	3.5/m	42	21	3,800/m
452/T-24	90°びょうぶ曲がり紙貼り	(45+45)×95	300×50	7.0	3.5/m	60	20	2,900/m

●焼物特有の色幅と色ムラがあります。●スグレ紙貼りが標準ですがレンガ紙貼りもできます。●濃：中：淡3色混合品です。●紙はがしの必要がない樹脂連結ユニット対応ができます。●セルフクリーニング(美濃焼CTタイル)加工が可能です。●色によっては変色する物もありますのでご了承ください。●紙はがしした後、タイル表面の糊を除去してください。糊残りの原因になります。●黒目地をご使用の場合、目地残りにご注意ください。

## ●カラーバリエーション



452/TH-800



TH-801



TH-802



TH-803



TH-804



TH-805



# シュウガ

Syuga



外装モザイクタイル

シュウガ



## 45二丁・45三丁紙貼り

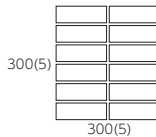
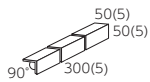
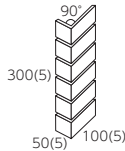
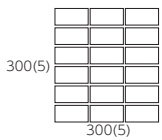
\*標準品

- 材質/B I 類(磁器質)施釉
- 裏足/あり足

タテ筋でありながら、濃・中・淡の3色混合による色幅で石面の表情も醸し出した人気の面状です。



- 45二丁平紙貼り
- 90°曲がり紙貼り
- 90°びょうぶ曲がり紙貼り
- 45三丁平紙貼り



品番 Item	形状 Type	実寸法(mm) Size	目地共寸法(mm) Unit size	厚さ(mm) Thickness	必要数(枚) Sheet/m <sup>2</sup>	入数(枚) Sheet/ctn	重量(kg) kg/ctn	標準価格(円) Domestic price
452/DS	45二丁平紙貼り	95×45	300×300	7.0	11.5/m <sup>2</sup>	22	24	4,700/m <sup>2</sup>
452/T-23	90°曲がり紙貼り	(95+45)×45	300×100	7.0	3.5/m	42	21	3,800/m
452/T-24	90°びょうぶ曲がり紙貼り	(45+45)×95	300×50	7.0	3.5/m	60	20	2,900/m
453/DS	45三丁平紙貼り	145×45	300×300	7.4	11.5/m <sup>2</sup>	20	24	5,500/m <sup>2</sup>

●焼物特有の色幅と色ムラがあります。●スダレ紙貼りが標準ですがレンガ紙貼りもできます。●濃：中：淡3色混合品です。●紙はがしの必要がない樹脂連結ユニット対応ができます。(45二丁のみ) ●セルフリーニング(美濃焼CTタイル)加工が可能です。●色によっては変色する物もありますのでご了承ください。●紙はがした後、タイル表面の糊を除去してください。糊残りの原因になります。●黒目地をご使用の場合、目地残りにご注意ください。

## ●カラーバリエーション

★印は45三丁も標準品です。



452/DS-601 ★



DS-602 ★



DS-603 ★



DS-604 ★



DS-605



DS-606 ★



DS-607



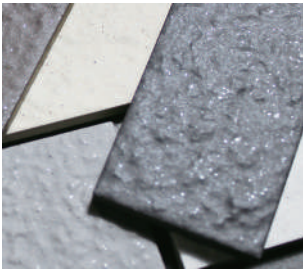
DS-608



DS-609 ★

# ミュウ

Mew

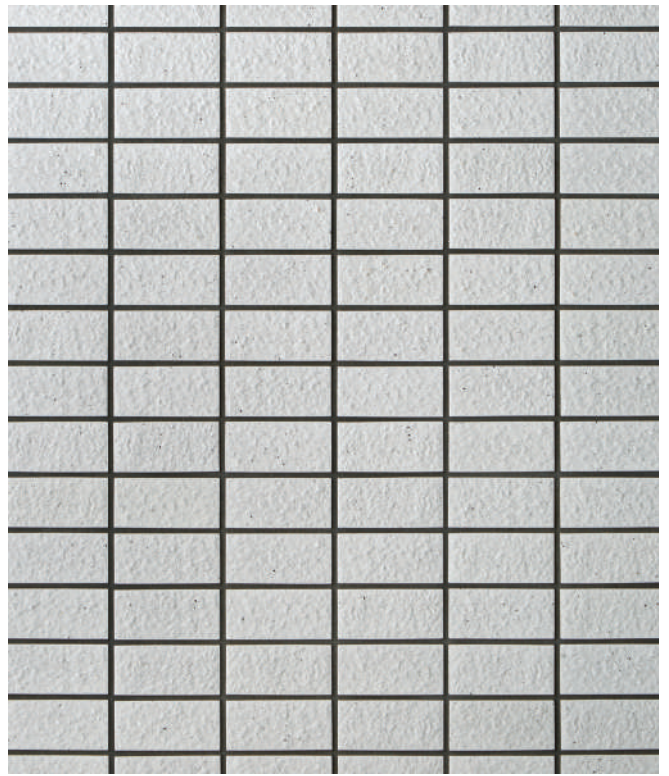


## 45 二丁紙貼り

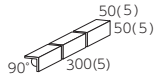
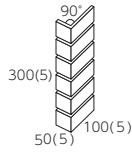
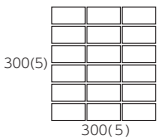
\*標準品

- 材質/B I 類(磁器質)施釉
- 裏足/あり足

使い場所を選ばないポピュラーなモザイクタイル。濃・淡の2色混合による色幅が特長です。



- 45二丁平紙貼り
- 90°曲がり紙貼り
- 90°びょうぶ曲がり紙貼り



品番 Item	形状 Type	実寸法 (mm) Size	目地共寸法 (mm) Unit size	厚さ (mm) Thickness	必要数 (枚) Sheet/m <sup>2</sup>	入数 (枚) Sheet/ctn	重量 (kg) kg/ctn	標準価格 (円) Domestic price
452/ME	45 二丁平紙貼り	95×45	300×300	7.0	11.5/m <sup>2</sup>	22	24	4,700/m <sup>2</sup>
452/T-23	90° 曲がり紙貼り	(95+45)×45	300×100	7.0	3.5/m	42	21	3,800/m
452/T-24	90° びょうぶ曲がり紙貼り	(45+45)×95	300×50	7.0	3.5/m	60	20	2,900/m

●焼物特有の色幅と色ムラがあります。●スダレ紙貼りが標準ですがレンガ紙貼りもできます。●濃・淡2色混合品です。●紙はがしの必要がない樹脂連結ユニット対応ができます。●セルフクリーニング(美濃紙CTタイル)加工が可能です。●色によっては変色する物もありますのでご了承ください。●紙はがしした後、タイル表面の釉を除去してください。釉残りの原因になります。●黒目地をご使用の場合、目地残りにご注意ください。

## ●カラーバリエーション



452/ME-700 単色



ME-701



ME-702



ME-703



ME-704



ME-705



ME-706



ME-707 単色



# ランダー

Rander



外装モザイクタイル

ランダー



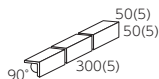
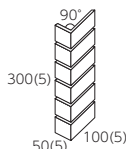
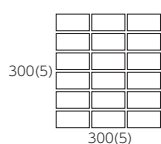
## 45二丁紙貼り

- 注 注文生産品
- 材質/B I 類(磁器質)施釉
- 裏足/あり足

3つの面状を混ぜる事により、陰影が大きく表現され、更なる高級感を醸し出します。



- 注 ●45二丁平紙貼り
- 注 ●90°曲がり紙貼り
- 注 ●90°びょうぶ曲がり紙貼り



品番 Item	形状 Type	実寸法 (mm) Size	目地共寸法 (mm) Unit size	厚さ (mm) Thickness	必要数 (枚) Sheet/m <sup>2</sup>	入数 (枚) Sheet/ctn	重量 (kg) kg/ctn	標準価格 (円) Domestic price
注 452/	45 二丁平紙貼り	95×45	300×300	7.0	11.5/m <sup>2</sup>	22	24	4,700/m <sup>2</sup>
注 452/T-23	90°曲がり紙貼り	(95+45)×45	300×100	7.0	3.5/m	6×42	21	3,800/m
注 452/T-24	90°びょうぶ曲がり紙貼り	(45+45)×95	300×50	7.0	3.5/m	6×60	20	2,900/m

●焼物特有の色幅と色ムラがあります。●スグレ紙貼りが標準ですがレンガ紙貼りもできます。●3面状ミックス品です。●紙はがしの必要がない樹脂連結ユニット対応ができます。●セルフクリーニング(美濃焼CTタイル)加工が可能ですが、色によっては変色する物もありますのでご了承ください。●紙はがした後、タイル表面の糊を除去してください。糊残りの原因になります。●黒目地をご使用の場合、目地残りにご注意ください。

## ●面状ミックスパターン

### Aパターン



452/MA- (F・K・SG面 MIX)

### Bパターン



MB- (G・HC・TH面 MIX)

### Cパターン



MC- (SH・RK・DS面 MIX)

### Dパターン



MD- (G・SG・RK面 MIX)

## ●カラーバリエーション



注 200



注 201



注 202



注 203



注 204

# ニューエスト UG

Newest UG



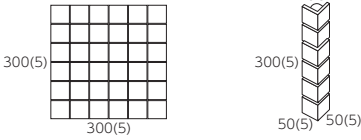
## 45角・45二丁・45三丁・紙貼り

注 注文生産品

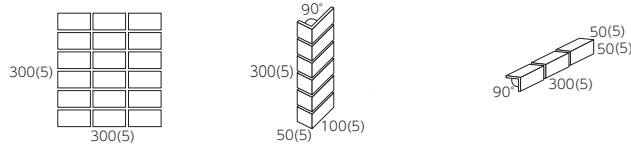
- 材質/B I 類(磁器質)無釉
- 裏足/あり足

素地もの特有の色幅が土物のもつ深みのある色、温かみのある質感を表現。汚れ防止のため、うす釉を表面に施しています。

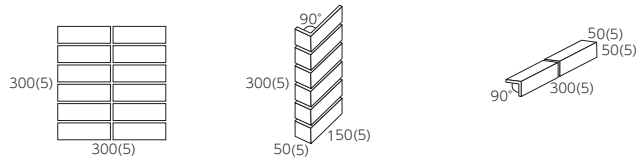
- 注 ●45角平紙貼り
- 注 ●90°曲がり紙貼り



- 注 ●45二丁平紙貼り
- 注 ●90°曲がり紙貼り
- 注 ●90°びょうぶ曲がり紙貼り



- 注 ●45三丁平紙貼り
- 注 ●90°曲がり紙貼り(接着)
- 注 ●90°びょうぶ曲がり紙貼り(接着)



## ●カラーバリエーション



品番 Item	形状 Type	実寸法(mm) Size	目地共寸法(mm) Unit size	厚さ(mm) Thickness	必要数(枚) Sheet/m <sup>2</sup>	入数(枚) Sheet/ctn	重量(kg) kg/ctn	標準価格(円) Domestic price
注 NW-045/UG	45 角平紙貼り	45×45	300×300	7.5	11.5/m <sup>2</sup>	20	24	6,500/m <sup>2</sup>
注 NW-045/T-33	90° 曲がり紙貼り	(45+45)×45	300×50	7.5	3.5/m	60	22	4,500/m
注 NW-452/UG	45 二丁平紙貼り	95×45	300×300	7.5	11.5/m <sup>2</sup>	20	24	6,200/m <sup>2</sup>
注 NW-452/T-23	90° 曲がり紙貼り	(95+45)×45	300×100	7.5	3.5/m	42	22	4,500/m
注 NW-452/T-24	90° びょうぶ曲がり紙貼り	(45+45)×95	300×50	7.5	3.5/m	60	20	3,800/m
注 NW-453/UG	45 三丁平紙貼り	145×45	300×300	7.5	11.5/m <sup>2</sup>	20	24	9,800/m <sup>2</sup>
注 NW-453/T-43	90° 曲がり紙貼り(接着)	(145+45)×45	300×150	7.5	3.5/m	28	22	7,200/m
注 NW-453/T-24	90° びょうぶ曲がり紙貼り(接着)	(45+45)×145	300×50	7.5	3.5/m	52	20	4,200/m

●焼物特有の色幅と色ムラがあります。●スグレ紙貼りが標準ですがレンガ紙貼りもできます。●紙はがした後、タイル表面の釉を除去してください。釉残りの原因になります。●黒目地をご使用の場合、目地残りにご注意ください。

# ニューエスト ニューマット／ラスター

Newest New Matt / Luster

JIS 認証取得品 (45 二丁平紙貼りのみ)

※ラスターは除く



外装モザイクタイル

ニューエスト ニューマット／ラスター

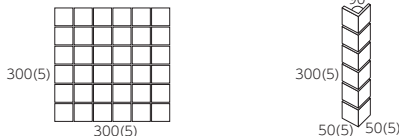


45角・45二丁・45三丁・  
45四丁紙貼り  
ニュー小口紙貼り

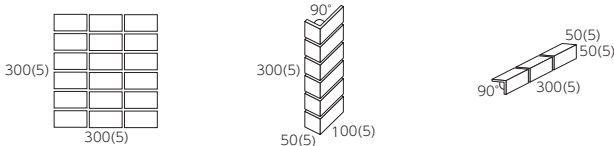
- 注 注文生産品
- 材質／BI類(磁器質)施釉
- 裏足／あり足

窯変釉による自然でやさらかな「色変化」を生かし、落ちついた外装に仕上げることができます。

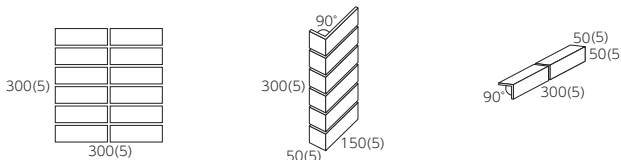
注 ●45角平紙貼り 注 ●90°曲がり紙貼り



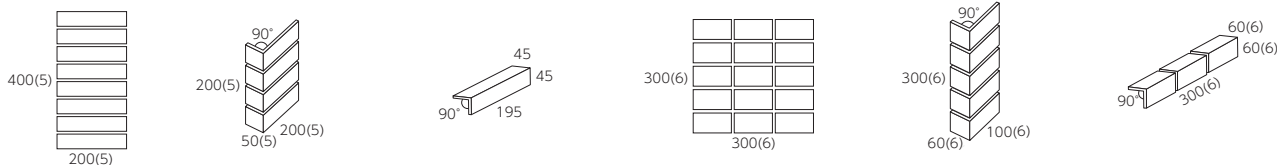
注 ●45二丁平紙貼り 注 ●90°曲がり紙貼り 注 ●90°びょうぶ曲がり紙貼り



注 ●45三丁平紙貼り 注 ●90°曲がり紙貼り(接着) 注 ●90°びょうぶ曲がり紙貼り(接着)



注 ●45四丁平紙貼り 注 ●90°曲がり紙貼り(接着) 注 ●90°びょうぶ曲がりペラ(接着) 注 ●ニュー小口紙平貼り 注 ●90°曲がり紙貼り(接着) 注 ●90°びょうぶ曲がり紙貼り(接着)

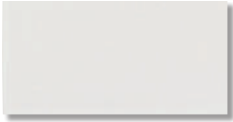


品番 Item	形状 Type	実寸法(mm) Size	目地共寸法(mm) Unit size	厚さ(mm) Thickness	必要数(枚) Sheet/m <sup>2</sup>	入数(枚) Sheet/ctn	重量(kg) kg/ctn	標準価格(円) Domestic price
注 NW-045/M	45 角平紙貼り	45×45	300×300	7.0	11.5/m <sup>2</sup>	22	24	5,000/m <sup>2</sup>
注 NW-045/T-33	90° 曲がり紙貼り	(45+45)×45	300×50	7.0	3.5/m	60	21	3,800/m
注 NW-452/M	45 二丁平紙貼り	95×45	300×300	7.0	11.5/m <sup>2</sup>	22	24	4,900/m <sup>2</sup>
注 NW-452/T-23	90° 曲がり紙貼り	(95+45)×45	300×100	7.0	3.5/m	42	21	3,800/m
注 NW-452/T-24	90° びょうぶ曲がり紙貼り	(45+45)×95	300×50	7.0	3.5/m	60	20	2,900/m
注 NW-453/M	45 三丁平紙貼り	145×45	300×300	7.4	11.5/m <sup>2</sup>	20	24	5,700/m <sup>2</sup>
注 NW-453/T-43	90° 曲がり紙貼り(接着)	(145+45)×45	300×150	7.4	3.5/m	28	21	5,200/m
注 NW-453/T-24	90° びょうぶ曲がり紙貼り(接着)	(45+45)×145	300×50	7.4	3.5/m	52	20	4,000/m
注 NW-454/M	45 四丁平紙貼り	195×45	400×200	8.0	12.5/m <sup>2</sup>	20	25	6,600/m <sup>2</sup>
注 NW-454/T-43	90° 曲がり紙貼り(接着)	(195+45)×45	200×200	8.0	5.0/m	25	18	6,800/m
注 NW-454/T-24	90° びょうぶ曲がり紙貼り(接着)	(45+45)×195	200×50	8.0	5.0/m	78	23	2,800/m
注 LS-045/	45 角平紙貼り	45×45	300×300	7.0	11.5/m <sup>2</sup>	22	24	7,500/m <sup>2</sup>
注 LS-045/T-33	90° 曲がり紙貼り	(45+45)×45	300×50	7.0	3.5/m	60	21	5,200/m
注 LS-452/	45 二丁平紙貼り	95×45	300×300	7.0	11.5/m <sup>2</sup>	22	24	7,400/m <sup>2</sup>
注 LS-452/T-23	90° 曲がり紙貼り	(95+45)×45	300×100	7.0	3.5/m	42	21	5,200/m
注 LS-452/T-24	90° びょうぶ曲がり紙貼り	(45+45)×95	300×50	7.0	3.5/m	60	20	4,200/m
注 LS-453/	45 三丁平紙貼り	145×45	300×300	7.4	11.5/m <sup>2</sup>	20	24	8,600/m <sup>2</sup>
注 LS-453/T-43	90° 曲がり紙貼り(接着)	(145+45)×45	300×150	7.4	3.5/m	28	21	7,200/m
注 LS-453/T-24	90° びょうぶ曲がり紙貼り(接着)	(45+45)×145	300×50	7.4	3.5/m	52	20	4,300/m
注 LS-054/	ニュー小口平紙貼り	94×54	300×300	7.4	11.5/m <sup>2</sup>	20	26	9,900/m <sup>2</sup>
注 LS-054/T-43	90° 曲がり紙貼り(接着)	(94+44)×54	300×100	7.4	3.5/m	40	24	6,800/m
注 LS-054/T-24	90° びょうぶ曲がり紙貼り(接着)	(54+44)×94	300×60	7.4	3.5/m	45	20	6,200/m

●スグレ紙貼りが標準ですがレンガ紙貼りもできます。●ニューエスト全色にラスター釉掛が対応できます。●通常品にセルフクリーニング(美濃焼CTタイル)加工を施すと色によっては変色する物もありますのでご了承ください。●黒目地をご使用の場合、目地残りにご注意ください。



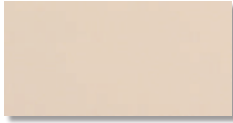
●カラーバリエーション (ニューマット)



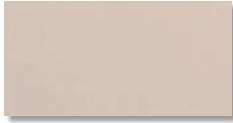
注 NW-452/M-110



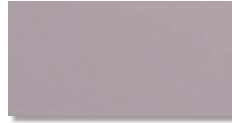
注 M-116



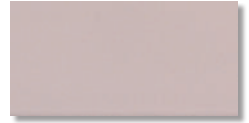
注 M-121



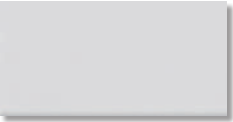
注 M-131



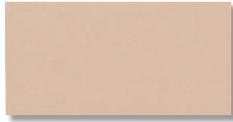
注 M-146



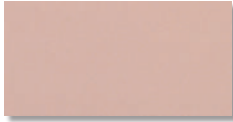
注 M-151



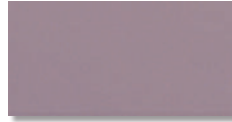
注 M-117



注 M-122



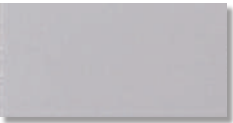
注 M-132



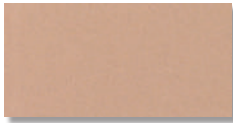
注 M-147



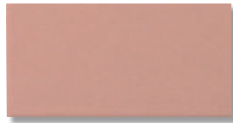
注 M-152



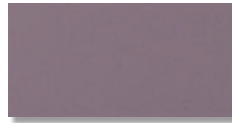
注 M-120



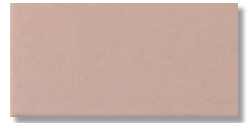
注 M-123



注 M-133



注 M-150



注 M-153



注 M-161



注 M-171



注 M-181



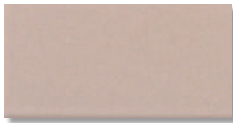
注 M-191



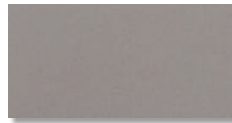
注 M-162



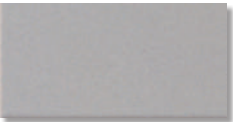
注 M-172



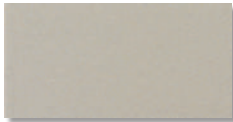
注 M-182



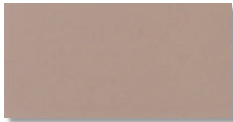
注 M-192



注 M-163



注 M-173



注 M-183



注 M-193

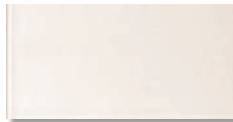
●カラーバリエーション (ラスター)



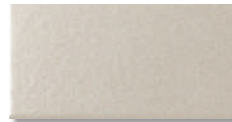
注 LS-452/272-P



注 272-S



注 M-10



注 M-16



注 M-20



注 M-31



注 M-34



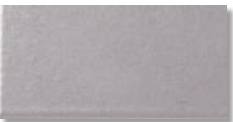
注 M-46



注 M-50



注 M-52



注 M-63



注 M-64



注 M-72



注 M-91



注 M-95

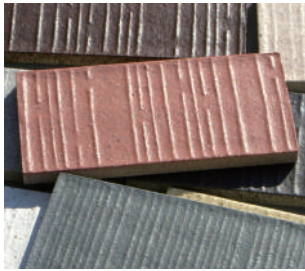
# カレント

Current



外装モザイクタイル

カレント

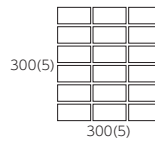


## 45二丁紙貼り

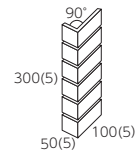
- 注 注文生産品
- 材質/B I 類(磁器質)施釉
- 裏足/あり足

窯変釉による魅力的な色幅に、独特なタテ筋を強調したポップなモザイクタイルです。

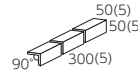
## 注 ●45二丁平紙貼り



## 注 ●90°曲がり紙貼り



## 注 ●90°びょうぶ曲がり紙貼り



品番 Item	形状 Type	実寸法 (mm) Size	目地共寸法 (mm) Unit size	厚さ (mm) Thickness	必要数 (枚) Sheet/m <sup>2</sup>	入数 (枚) Sheet/ctn	重量 (kg) kg/ctn	標準価格 (円) Domestic price
注 452/S	45 二丁平紙貼り	95×45	300×300	7.0	11.5/m <sup>2</sup>	22	24	4,700/m <sup>2</sup>
注 452/S アクセントカラー	45 二丁平紙貼り	95×45	300×300	7.0	11.5/m <sup>2</sup>	22	24	5,100/m <sup>2</sup>
注 452/T-23	90° 曲がり紙貼り	(95+45)×45	300×100	7.0	3.5/m	42	21	3,800/m
注 452/T-24	90° びょうぶ曲がり紙貼り	(45+45)×95	300×50	7.0	3.5/m	60	20	2,900/m

●焼物特有の色幅と色ムラがあります。●スグレ紙貼りが標準ですがレンガ紙貼りもできます。●セルフクリーニング(美濃焼CTタイル)加工が可能ですが、色によっては変色する物もありますのでご了承ください。  
●紙はがした後、すぐに糊をふき取ってください。糊残りの原因になります。●黒目地をご使用の場合、目地残りにご注意ください。

## ●カラーバリエーション



注 452/S-901



注 S-911



注 S-921



注 S-931



注 S-941



注 S-902



注 S-912



注 S-922



注 S-932



注 S-942



注 S-903



注 S-913



注 S-923



注 S-933



注 S-943



注 S-951



注 S-961



注 S-971



注 S-981



注 S-995アクセントカラー



注 S-952



注 S-962



注 S-972



注 S-982



注 S-997アクセントカラー



注 S-953



注 S-963



注 S-973



注 S-983



注 S-999アクセントカラー